

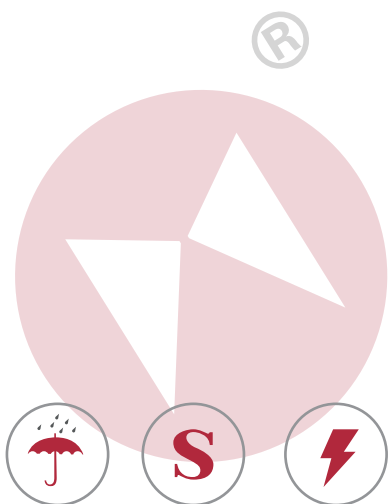
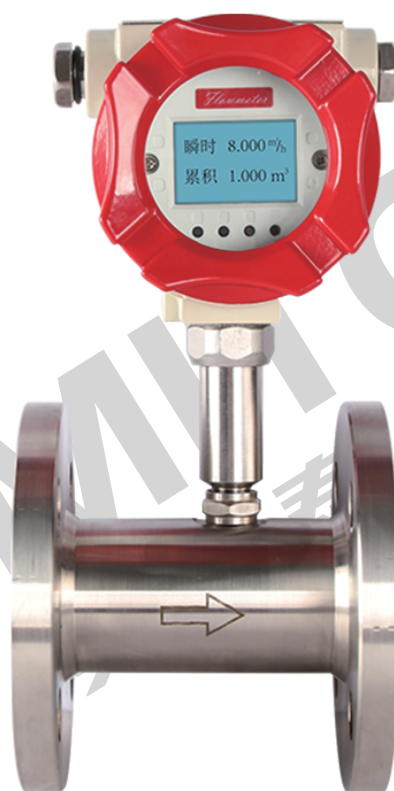
# LWGY-MT

## 美泰液体涡轮流量计

全国特检系统检验员培训考核选用品牌 ●

全国超声无损检测培训考核选用品牌 ●

全国船舶无损检测学组推荐品牌 ●



### 产品概要

美泰LWGY-MT液体涡轮流量计是一种速度式仪表，能够快速准确地进行瞬时流量和累积流量的测量。其重复性好、测量准确度高、结构简单易安装、压力损失小、液体流通能力大，适用于测量封闭管道中低粘度液体的体积流量。被广泛应用在石油、化工、冶金、供水、造纸等行业。

技术参数

技术参数	技术指标
测量介质	液体（水、液化石油气、成品油、轻质原油、有机液、无机液等无纤维、颗粒杂质的液体）
公称口径	DN4 -- DN200mm；
测量精度	0.2级、0.5级、1.0级（首选）；
介质粘度	小于5×10-6m2/s（大于5×10-6m2/s的液体，要对流量计进行实液标定后使用）
公称压力	1.0Mpa； 1.6Mpa； 2.5Mpa； 4.0Mpa； 6.3Mpa（其它压力等级协议供货）
介质温度	-20℃ ~ + 120℃（不锈钢测量管）；
供电电源	3.6V锂电池； 12VDC； 24VDC；
输出信号	三线制脉冲输出、两线制4-20mA输出；
防护等级	IP65（IP67、IP68协议供货）；
防爆等级	隔爆型ExdIICT6、（本安型ExiaIICT4）；
环境条件	环境温度：-20℃ ~ + 60℃；相对湿度：5% ~ 95%；大气压力：86kPa ~ 106kPa。

功能特色

- 准确度高、重复性好、压力损失小；
- 结构紧凑轻巧，安装维护方便，流通能力大；
- 叶轮整体加工成型。保证叶轮的平衡度、线性度、长期稳定性和一致性；
- 优质不锈钢，2205双相钢材质，叶轮防腐不氧化；
- 转换器掉电保护措施，掉电数据保存时间长达十年；
- 应用范围广，造纸，冶金，化工等行业中被广泛应用。

工作原理

当流体通过管道流经涡轮流量计的传感器时，传感器内的叶轮在流体的冲力作用下旋转，叶轮即周期性地改变磁感应系统中的磁电阻，从而使通过线圈的磁通量周期性地发生变化而产生电脉冲信号，经过电路放大处理后，输出具有一定幅值的连续矩形脉冲，可现场直接显示测量流量，也可把信号远传至显示仪表或通讯输出。

工作条件

- 环境温度：-20℃ ~ + 60℃；
- 相对湿度：5% ~ 95%；
- 大气压力：86kPa ~ 106kPa。

应用领域

- 大型模具制造过程中的水质流量监测；
- 自来水、纯水等相关流量监测；
- 造纸、造船、电厂、电站等相关流量监测；
- 工厂或实验室等相关流量监测；
- 粘度较低的油流量监测；
- 其他相关水质流量的监测。

仪器配置

配置	序号	名称
标准配置	1	涡轮流量计
	2	随机资料



MITTECH  
美泰科技